



Herzlich willkommen in Landstuhl!

Erleben Sie bei einem interessanten Rundgang durch die liebenswerte Altstadt der Sickingenstadt Landstuhl eine Zeitreise auf den Spuren des legendären Franz von Sickingen, des letzten Ritters. 23 Stationen warten darauf, von Ihnen entdeckt zu werden – ganz individuell und ohne Zeitdruck.

Start: Kaiserstraße 37
Länge: ca. 2 km

Tipp: Achten Sie auf die im Gehweg eingelassenen Ritter, die Ihnen den Weg weisen.

Bitte beachten Sie: Auf einem kurzen ca. 60 m langen Streckenabschnitt entlang der belebten Hauptstraße ist die Gehwegbreite für Rollstuhlfahrer und Kinderwagen nicht geeignet.

Der Altstadt Rundgang mit Audioguide:

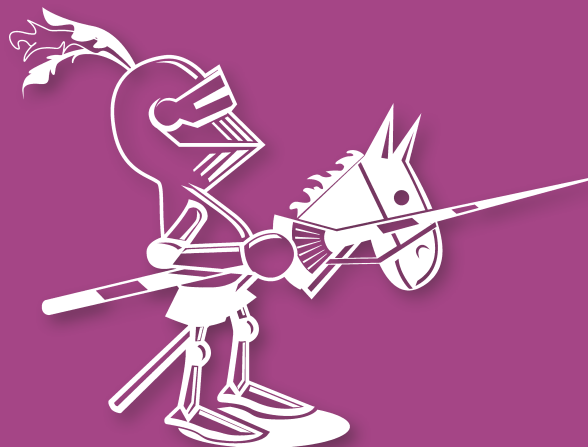
Landstuhl zum Sehen, Hören und Staunen - mit Stadtplan und Smartphone bzw. MP3-Player können Sie Ihre ganz individuelle Stadtführung planen.

Auf folgender Homepage haben Sie die Möglichkeit die Textbeiträge oder die Audio-Hörbeiträge zu den Sehenswürdigkeiten entweder einzeln oder im Gesamtpaket herunterzuladen:



www.landstuhl.de/tourismus/altstadtrundgang.html

Wir wünschen Ihnen auf Ihrem Rundgang viel Spaß.



Kultur und Freizeit

Burg Nanstein

Burgweg
66849 Landstuhl
Tel.: 0 63 71 / 130 00 12
tourismus@vglandstuhl.de
www.landstuhl.de

Sickingen-Museum in der Zehntenscheune

Kirchenstraße 1
66849 Landstuhl
Tel.: 0 63 71 / 130 00 12
tourismus@vglandstuhl.de
www.landstuhl.de

Mammutbäume

An der Straße L470 von Landstuhl
nach Langwieden/Martinshöhe
Tel.: 0 63 71 / 130 00 12
tourismus@vglandstuhl.de
www.landstuhl.de

Stadthalle Landstuhl

Kultur- & Kongresszentrum
Kaiserstraße 39
66849 Landstuhl
Tel.: 0 63 71 / 92 34-0
Fax: 0 63 71 / 92 34-40
info@stadthalle-landstuhl.de
www.stadthalle-landstuhl.de

CUBO Wellness & Sauna

NaturerlebnisBad
Kaiserstraße 126
66849 Landstuhl
Tel.: 0 63 71 / 1 30 57 1
Fax: 0 63 71 / 1 30 51 1
www.cubo-landstuhl.de
www.neb-landstuhl.de

Silbersee

mit Restaurant Zum Silbersee
Am Sandweiher 5
66849 Landstuhl
Tel.: 06371 / 2409
www.zumsilbersee.de

Heidenfels zwischen Landstuhl & Kindsbach

Tel.: 0 63 71 / 130 00 12
tourismus@vglandstuhl.de
www.landstuhl.de

Bismarckturm

Kirchberg
66849 Landstuhl
Tel.: 06371 1300012
tourismus@vglandstuhl.de
www.landstuhl.de

Burg-Nanstein-Weg

Qualitätswanderweg
Start: Stadthalle Landstuhl
Länge: 12,8 km
Tel.: 06371 1300012
tourismus@vglandstuhl.de
www.landstuhl.de

Actionbound

Digitale Schnitzeljagd
Startpunkt:
Stadthalle Landstuhl
Dauer: ca. 1,5 Stunden
Tel.: 06371 1300012
tourismus@vglandstuhl.de
www.landstuhl.de

Weitere Infos und Flyer erhalten Sie bei:



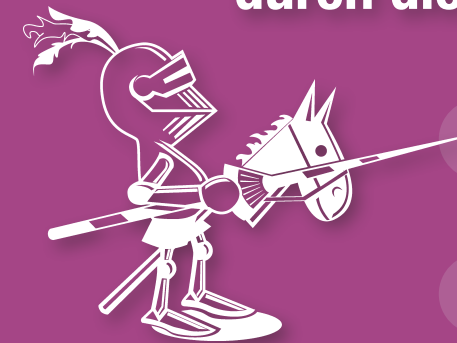
Tourist-Information der Verbandsgemeinde Landstuhl
Hauptstraße 3 a, 66849 Landstuhl,
Tel.: 0 63 71 / 130 00 12 | Fax: 0 63 71 / 130 03 59
tourismus@vglandstuhl.de | www.landstuhl.de

Impressum:

Herausgeber: Verbandsgemeinde Landstuhl | Die in diesem Flyer veröffentlichten Angaben wurden mit größter Sorgfalt zusammengestellt, dennoch übernimmt die Verbandsgemeinde Landstuhl für Richtigkeit und Vollständigkeit der Angaben keine Gewähr. Wir bitten um Ihr Verständnis.
Fotos: Archiv Verbandsgemeindeverwaltung Landstuhl, Walter Potdevin, Günther Walter, Eckhard Richter | Text: Tourist-Information Landstuhl



„Mit Franz von Sickingen durch die Altstadt“



Rundgang durch die Altstadt



- 1) **Stadthalle, Kaiserstraße 39**
Ehem. altes Postgebäude, umgebaut zum modernen Kultur- und Kongresszentrum
- 2) **Heilig-Geist-Kirche**
Baustil: Basilika mit Campanile
Altehrwürdige Holzplastiken neben moderner sakraler Kunst
- 3) **Alte Kapelle – offizieller Name – Kreuzkapelle**
Chor der ehem. mittelalterlichen Pfarrkirche St. Andreas
Gotische Rippenkruzgewölbe und gotische Wandmalereien
- 4) **Evangelische Stadtkirche**
Baustil: Neugotisch mit Spitzturm
Rotsandsteinrelief mit dem Wappen der Sickingen über dem Eingang der Vorhalle
- 5) **Villa Benzino**
Baustil: Norditalienischer Villenstil
Repräsentativer Wohnsitz einer wohlhabenden italienischen Kaufmannsfamilie

- 6) **Das römische Grabmal – Die drei Steine**
Im Volksmund: „Die Sickingen Würfel“
Reste eines römischen Grabmals
- 7) **Löwe**
Kriegerdenkmal zum Gedenken an die Landstuhler Kriegsteilnehmer 1870/71
- 8) **Hauptstraße**
Fachwerkhäuser aus dem 18. Jahrhundert
- 9) **Palais Sickingen**
Ehem. Schloss der Fam. Sickingen-Hohenburg aus dem 18. Jahrhundert, wurde nach einem Brand im 19. Jahrhundert neu erbaut und kaum verändert
- 10) **Schloßstraße**
Ehemals alte Vorstadt mit Öl-, Getreide-, Sägemühlen und Gerbereien
- 11) **Kurhaus**
Ehem. Moorbad und Wasserheilanstalt zur Heilung von Gelenk- und Frauenleiden
- 12) **Altes Pfarrhaus**
Wohnsitz der kath. Pfarrer von Mitte des 18. bis Ende des 19. Jahrhunderts
- 13) **Kirchenstraße**
Ehem. mittelalterliche Hauptstraße mit St. Andreas-Kirche und der Alten Rentei
- 14) **Kath. Kirche St. Andreas**
1752/53 ehem. Standort der Marienkapelle, an Warturm der Stadtbefestigung angebaut, beherbergt Franz von Sickingens Grabdenkmal
- 15) **Alte Rentei**
Ehem. Amts- und Wohnhaus der Amtmänner Sickingen-Sickingen, nach Restaurierung wurde u. a. das Standesamt dort eingerichtet
- 16) **Zehntenscheune**
Das Eichengebälk ist noch in seinem Ursprung erhalten, beherbergt heute das Sickingen-Museum
- 17) **Sickingisch-Hohenburgisches Amtshaus**
Verwaltungssitz der sickingisch-hohenburgischen Amtmänner
- 18) **Amtsgericht**
Ehem. Königl.-Bay. Amtsgericht mit bay. Staatswappen im Giebel
- 19) **Finanzamt**
Ehem. Königl.-Bay. Rentamt, ebenfalls mit Staatswappen
- 20) **Kaiserstraße**
Alte napoleonische Heerstraße von Metz nach Mainz
- 21) **Rathaus**
Ehem. Hotel für die Kurgäste des Moorbades
- 22) **Kriegerdenkmal an der Kaiserstraße**
Zum Gedenken an die Gefallenen des 1. Weltkrieges
- 23) **Didiersches Herrenhaus**
Ehem. Posthalterei und Gasthaus mit Fassadenelementen aus dem abgerissenen alten Stadtschloss